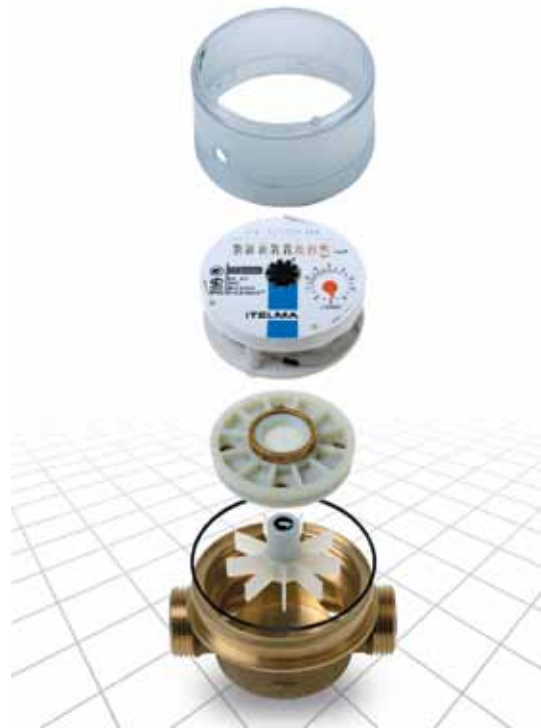


В ЧЕМ ПРЕИМУЩЕСТВА СЧЕТЧИКОВ ВОДЫ ITELMA

?

НЕМЕЦКИЕ ТЕХНОЛОГИИ

Счетчики воды ITELMA производятся по немецкой лицензии из западно-европейских комплектующих. Тщательно выверенная **КОНСТРУКЦИЯ** прибора, точнейшее **ОБОРУДОВАНИЕ** от известных европейских производителей и качественные **КОМПЛЕКТУЮЩИЕ** плюс постоянный многоступенчатый **КОНТРОЛЬ** в процессе производства, — всё это даёт нам возможность производить для Вас высококачественные метрологические приборы.



КАЧЕСТВЕННЫЕ КОМПЛЕКТУЮЩИЕ

ДОЛГОВЕЧНОСТЬ МАТЕРИАЛОВ.

Для деталей, подвергающихся механическим нагрузкам и воздействию внешней среды используется **ПЛАСТИК** с содержанием стекловолокна – таким образом, значительно увеличена их **ИЗНОСОСТОЙКОСТЬ И ДОЛГОВЕЧНОСТЬ**.

ЭКОЛОГИЧНОСТЬ МАТЕРИАЛОВ.

По результатам микробиологических исследований нейлоновый пластик, применяемый для соприкасающихся с водой деталей, пригоден для использования в оборудовании **ДЛЯ ПИТЬЕВОЙ ВОДЫ** (европейский стандарт BS 6920:2000).

БЕЗОПАСНЫЙ ДЛЯ ЗДОРОВЬЯ.

Латунный корпус счетчиков воды **ITELMA НЕ ИМЕЕТ ПОКРЫТИЯ**. Многие производители скрывают за счет покрытия дефекты корпуса. Кроме того, в корпусе **ПОЛНОСТЬЮ СООТВЕТСТВУЮЩЕЕ ГОСТУ** содержание никеля, олова и алюминия. Превышение допустимого уровня данных элементов приводит к ухудшению литейных, механических и экологических свойств латуни, что сказывается на сроке службы прибора. Соответствует Европейскому Стандарту EN 12165.

НАСТОЯЩАЯ ЛАТУНЬ.

ПОНИЖЕННОЕ В 3 РАЗА содержание свинца в латуни, абсолютно безопасно для здоровья человека. Соответствует Европейскому Стандарту EN 12420 для пищевой промышленности.





ПОЭТОМУ

ГАРАНТИЯ 4 ГОДА.

Учитывая всё вышесказанное, **МЫ УСТАНОВИЛИ** гарантийный срок на наши счетчики 4 года. Это **БОЛЬШЕ, ЧЕМ У ДРУГИХ** производителей. Срок безаварийной эксплуатации наших счетчиков с сохранением точности показаний – **10 лет.**

«ВЕЧНАЯ» МЕТРОЛОГИЯ.

Точность измерений **НЕ УХУДШАЕТСЯ** в течение всего срока эксплуатации. В результате вторичной поверки счетчиков воды ITELMA (такая поверка обязательно проводится каждые 4-6 лет) допущены к эксплуатации **БОЛЕЕ 98%** от общего количества! При том что у большинства приборов учета воды, представленных на российском рынке, поверку проходят только 30% от общего количества.

УСТОЙЧИВОСТЬ К ГИДРОУДАРУ.



Счетчики воды ITELMA герметичны и **ВЫДЕРЖИВАЮТ ПОВЫШЕННОЕ ДАВЛЕНИЕ** до 2,0 МПа (по ГОСТу достаточно 1,6 МПа). Ночью разбора воды в водопроводной сети почти не происходит, но утром, когда все начинают активно пользоваться водой, водосчетчики попадают в условия так называемого «гидроудара». Наши приборы хорошо подготовлены к этому.

АДАПТИРОВАН К РОССИЙСКИМ УСЛОВИЯМ.



Допускается установка без фильтра грубой очистки в системы с загрязненной водой. Даже засоренный счетчик **ПРОДОЛЖАЕТ РАБОТАТЬ.**

Счетчики воды ITELMA **РЕКОМЕНДОВАНЫ** к установке водоканалом.



УДОБСТВО СЧИТЫВАНИЯ ПОКАЗАНИЙ.



Крупные цифры счетного механизма хорошо читаются. Лицевая панель сконструирована таким образом, что **ЦИФРЫ** не «утопают» и **ХОРОШО ВИДНЫ** даже при недостаточном освещении.

БЕСШУМНОСТЬ ХОДА.



При работе не слышно, как счетчик вращается. Это обеспечивается выверенной конструкцией, хорошим качеством комплектующих, соблюдением технологических норм при сборке водосчетчиков.

ПРОСТОТА УСТАНОВКИ.



Возможен как вертикальный, так и горизонтальный монтаж – в соответствии с **ВАШИМИ** условиями. Для монтажа **НЕ ТРЕБУЕТСЯ СПЕЦИАЛЬНЫХ НАВЫКОВ.**



ИТЭЛМА БИЛДИНГ СИСТЕМС
ПРОИЗВОДСТВО ПРИБОРОВ УЧЕТА

Почему ITELMA?



**ПОТОМУ ЧТО
НАДЕЖНЫЙ!**